

# *Bürgergenossenschaft Markt Mühlhausen eG i.G.*



Informationsveranstaltungen: 10. und 11. Dezember 2024  
19 Uhr, Kulturscheune Mühlhausen

# *Wer sind wir?*



## Bürgergenossenschaft Markt Mühlhausen eG i.G. (BGMM)

- Zusammenschluss von Bürgerinnen und Bürgern aus Mühlhausen und Umgebung zur Stärkung der lokalen Infrastruktur im Markt Mühlhausen
- Mit Bürgerengagement Lücken schließen, wo Gemeinde notwendige Projekte nicht oder nur bedingt umsetzen kann
- Rechtsform Genossenschaft bietet nötige Flexibilität
- BGMM soll helfen, unsere Lebensbedingungen zu sichern und zu verbessern



# *Warum machen wir das?*

- In Mühlhausen bereits einige Großprojekte realisiert, die ohne ehrenamtliches Bürgerengagement nicht umsetzbar gewesen wären
  - Mühlhausen gilt als Vorreitergemeinde, andere Gemeinden beneiden uns dafür
  - z.B. zentrale Nahwärmeversorgung, Kulturgemeinschaft
- BGMM soll zeitgemäße Räume Hausarztpraxis realisieren
  - Bau und Betrieb eines Praxisgebäudes
  - Eigeninitiative
  - Finanzierung
  - ehrenamtliche Mitarbeit
- Initiator ist Reinhard Klaus, dem viele Bürgerinnen und Bürger Unterstützung zugesagt haben
- Markt Mühlhausen und Dr. Kosteletzky unterstützen das Vorhaben

# *Was ist schon passiert?*



- Vorbereitungsteam hat
  - Machbarkeit analysiert
  - Vorhaben vorbereitet
  - mögliche Standorte betrachtet
  - Bauumfang festgelegt, Pläne erstellt
  - erste Angebote eingeholt, um den Kostenrahmen abschätzen zu können
  - Gespräche geführt mit Hausärztin, Gemeinde, Architekten, Baufirmen, Banken, Steuerberater, ...
  - Unterlagen erstellt

Herzlichen Dank an Tina Göpp für Logo-Entwürfe

# *Was ist schon passiert?*



- Bürgergenossenschaft Markt Mühlhausen eG i.G. gegründet
  - Aufsichtsrat:  
Marcus Beutel (Vors.), Klaus Faatz (stellv. Vors.),  
Frank Wehr, Rudi Schmidt
  - Vorstand: Hermann Gamperling, 1. Vors., Reinhard Klaus, 2. Vors.
- Genossenschaft ist aktuell „in Gründung“ (i.G.)
  - Verantwortliche sind handlungsfähig
  - Beauftragungen möglich
  - Anmeldung und Prüfung beim Genossenschaftsverband kann erfolgen
  - Einrichtung von Konten und Verwaltungsstrukturen

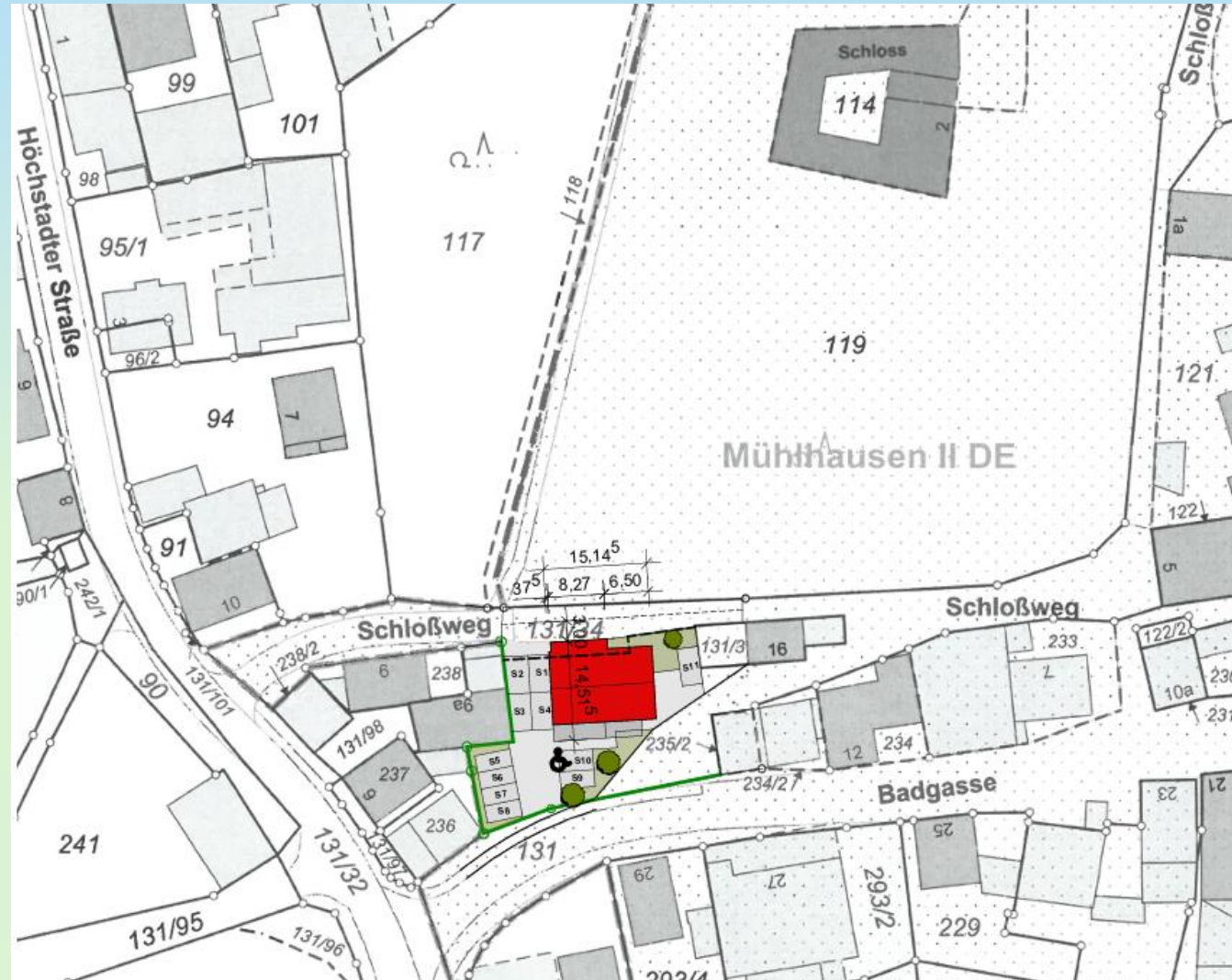
# Wo soll das Praxisgebäude stehen? Wie soll es aussehen?



## Standort:

freie Fläche  
zwischen  
Badgasse  
und Schlossweg,

ehemaliger  
Zimmerplatz





# Wo soll das Praxisgebäude stehen? Wie soll es aussehen?



## Standort:

freie Fläche  
zwischen Badgasse  
und Schlossweg,  
ehemaliger  
Zimmerplatz

Alte Gemeinde-  
scheune und  
Schuppen werden  
abgerissen.



# Wo soll das Praxisgebäude stehen? Wie soll es aussehen?

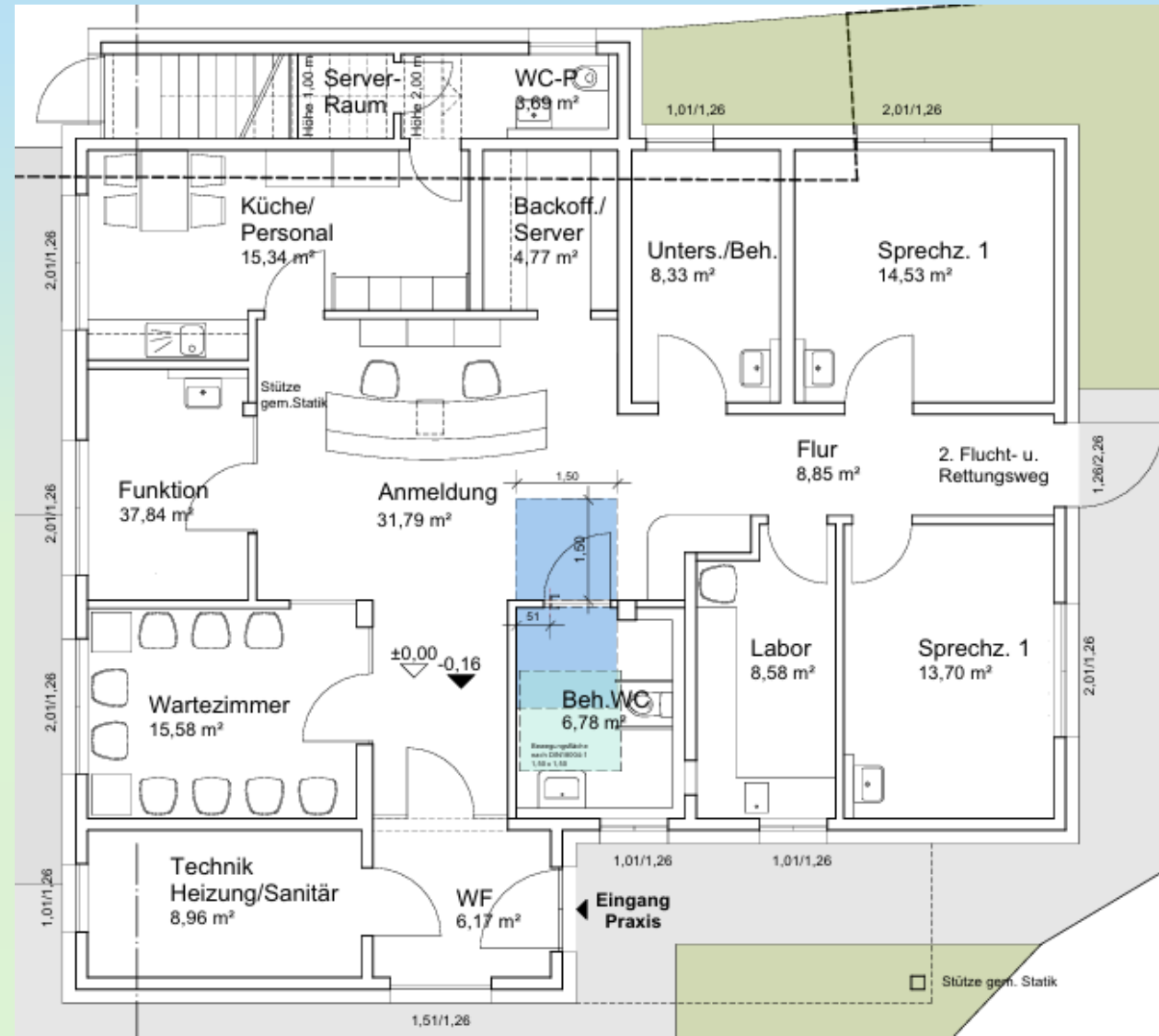




# Wo soll das Praxisgebäude stehen? Wie soll es aussehen?



## Erdgeschoss



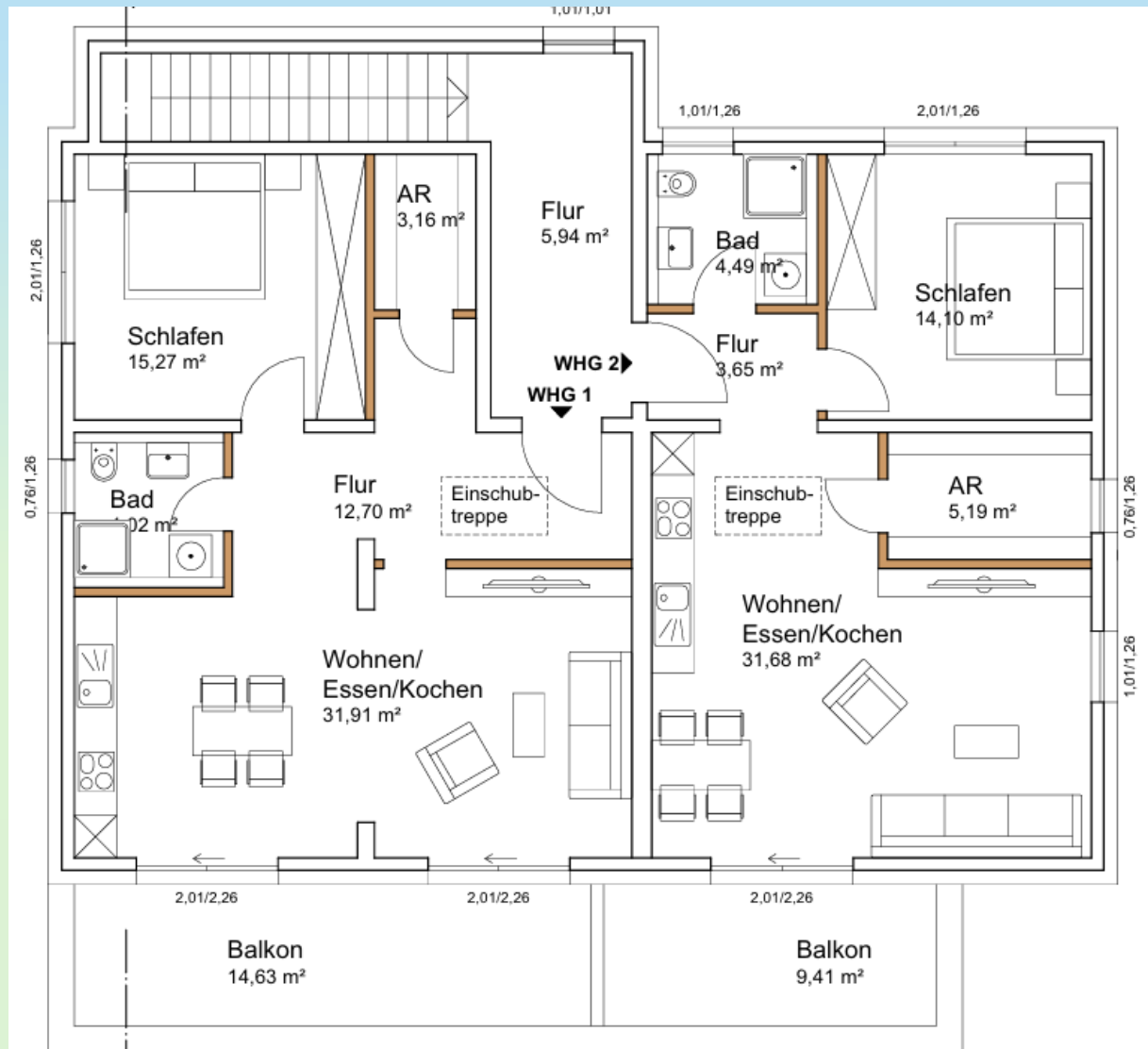
# Wo soll das Praxisgebäude stehen? Wie soll es aussehen?



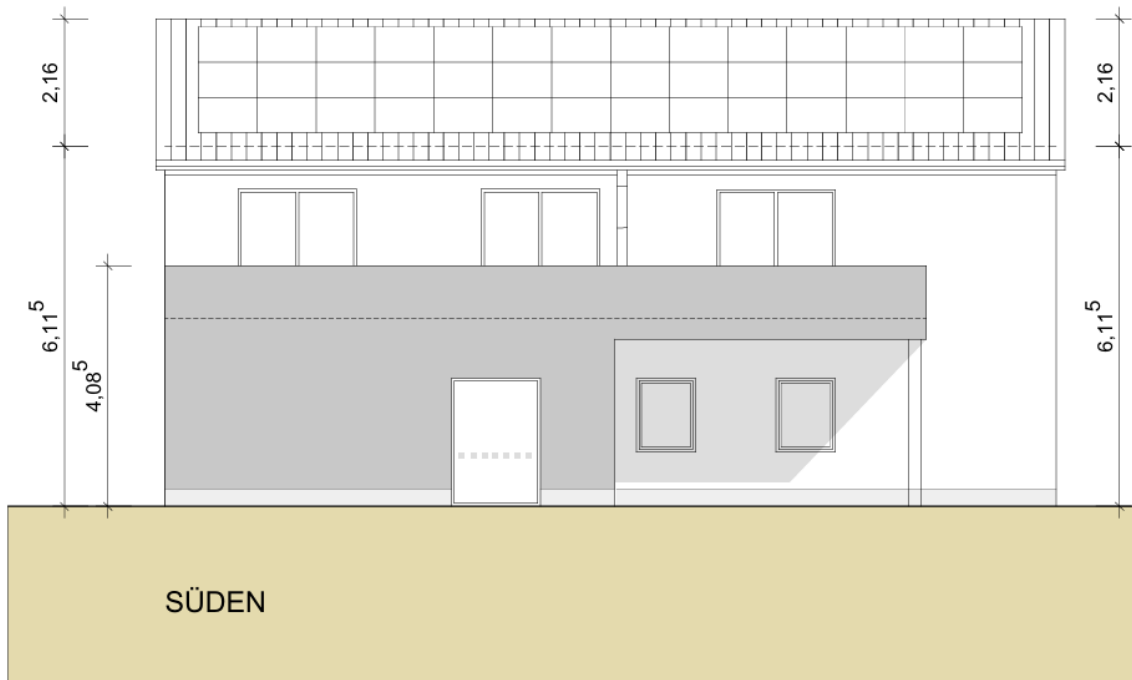
Obergeschoss:

2 Wohnungen

- Balkon
- Zugang zu Spitzboden



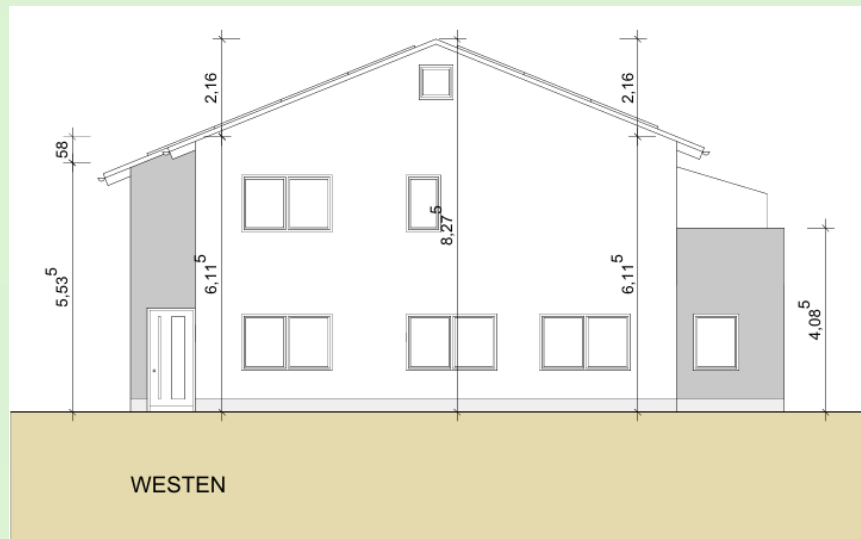
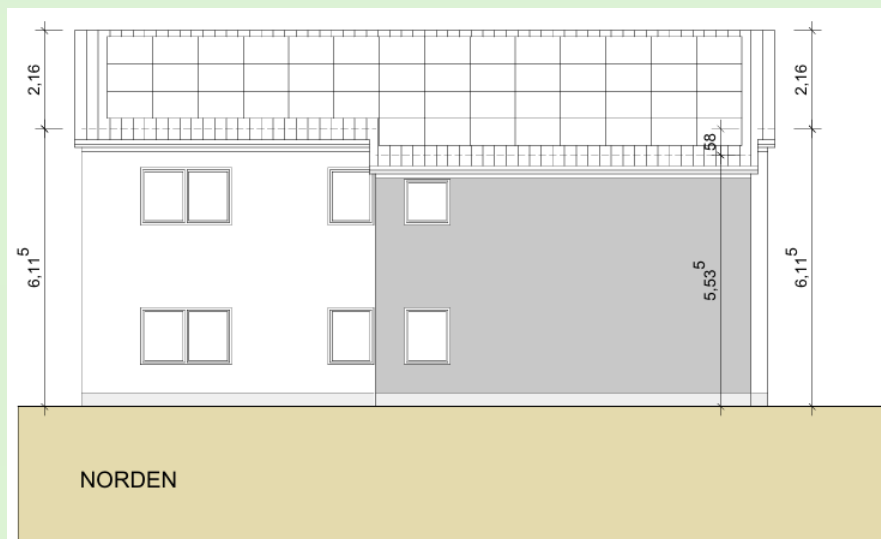
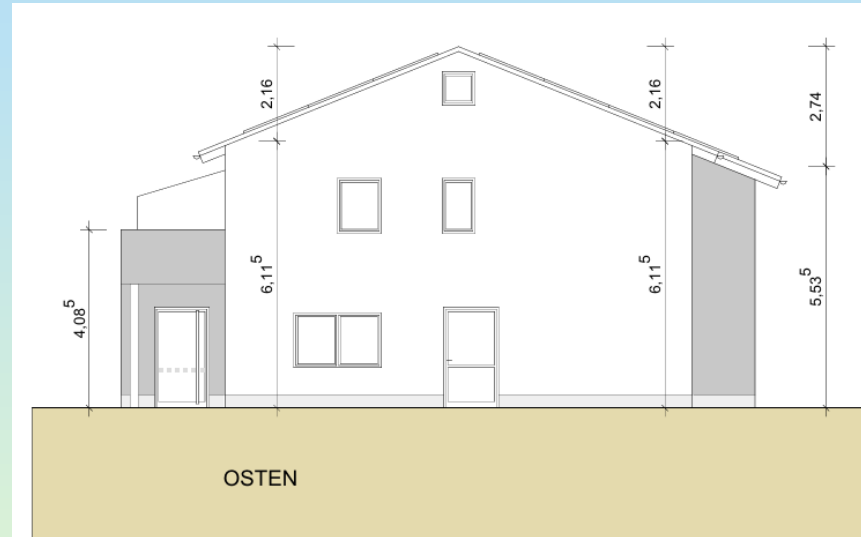
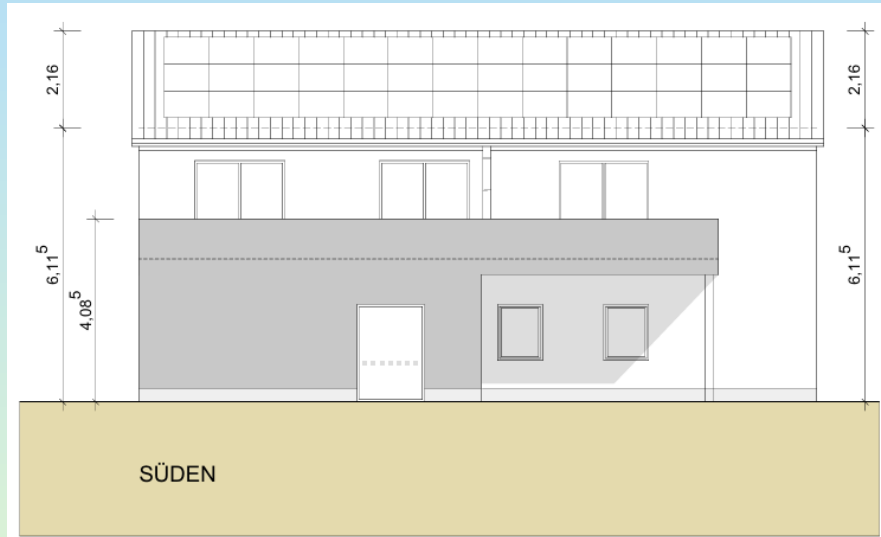
# Wo soll das Praxisgebäude stehen? Wie soll es aussehen?



## Gebäude:

- Massivbauweise ohne Keller
- Im EG barrierefreie Praxisräume
- Im OG zwei Wohnungen zur Vermietung
- Ausreichend Parkplätze
- Bau durch Fachfirmen aus der Region
- Unterstützung durch Eigenleistung

# Wo soll das Praxisgebäude stehen? Wie soll es aussehen?



Geschätzte Kosten:  
1 Mio. €,  
Reduzierung durch  
Eigenleistung angestrebt

Geplante Fertigstellung:  
Anfang 2026

# Wie geht es weiter?

## Was sind die nächsten Schritte?



- Wir brauchen langfristige Einlagen von Bürgerinnen und Bürgern. Sie können:
  - zur Bürgergenossenschaft beitreten mit einem ersten Geschäftsanteil für 500 €
  - beliebig viele weitere Geschäftsanteile zu je 500 € erwerben
- Die Mindestlaufzeit beträgt 10 Jahre, Kündigungsfrist ist ein Jahr
  - eine Auszahlung ist möglich, wenn es die Bilanz erlaubt
- Die Summe der erworbenen Anteile aller Mitglieder bilden das Eigenkapital
- Einnahmen aus laufendem Betrieb bedienen zunächst ggf. Bankkredite (Zinsen, Tilgung)
- Über erwirtschaftete Überschüsse beschließt die jährliche Generalversammlung
  - Für Ihre Einlagen können Sie bei entsprechender wirtschaftlicher Lage eine Ausschüttung (Dividende) erhalten



# Wie geht es weiter?

## Was sind die nächsten Schritte?



- Ausschlaggebend ist die Höhe des von allen Mitgliedern bereitgestellten Kapitals
  - Je höher die Deckung der Herstellungskosten durch Eigenmittel, desto leichter kann das Projekt realisiert werden und desto früher kann eine Ausschüttung erfolgen.
  - Im Beitrittsantrag wählen Sie die Anzahl der Geschäftsanteile, die Sie erwerben möchten
  - Beitrittsantrag bitte bis 20.12.2024 an uns zurückgeben
- Wir bauen auf Ihre großzügige Unterstützung!
- Auf dieser Basis entscheiden wir, ob und wie wir das Projekt angehen können
  - Falls **Prüfung positiv**: Sie erhalten eine Einzahlungsaufforderung und zahlen Ihre Beteiligung ein
  - Falls **Prüfung negativ** (Eigenkapital nicht ausreichend, Finanzierung über Bankkredite nicht wirtschaftlich): Projekt wird gestoppt, Genossenschaft ggf. wieder aufgelöst.

# Informationen zu Genossenschaft und Projekt



Webseite Markt Mühlhausen:  
Mühlhausen – Einrichtungen –  
Bürgergenossenschaft Markt Mühlhausen eG i.G.

Steckbrief  
Beitrittserklärung  
Satzung-Bürgergenossenschaft

Email: [BGMM@gmx.de](mailto:BGMM@gmx.de)

Post: BGMM, Marktplatz 4, 96172 Mühlhausen

# Beitritt: Formular ausfüllen und bis 20.12. abgeben



## Beitrittserklärung / Beteiligungserklärung zur Bürgergenossenschaft Markt Mühlhausen eG i.G. (§§ 15, 15a und 15 b GenG)

Bürgergenossenschaft  
Markt Mühlhausen eG i.G.

Marktplatz 4  
96172 Mühlhausen

Email: [BGMM@gmx.de](mailto:BGMM@gmx.de)



Mitgliedsnummer:  
BGMM\_ \_\_\_\_\_  
(wird von der Genossenschaft vergeben)

Vollständiger Name und Anschrift des/der Beitretenden / Mitglieds

Name, Vorname: \_\_\_\_\_

Ort, Straße, Hausnummer: \_\_\_\_\_

[Betreffendes bitte ankreuzen]

- Ich erkläre hiermit meinen Beitritt zu der Genossenschaft und erwerbe einen Geschäftsanteil in Höhe von 500 €.
- Ich erkläre, dass ich mich mit \_\_\_\_\_ weiteren Geschäftsanteilen in Höhe von je 500 € an der Genossenschaft beteilige.
- Mir ist bekannt, dass die Mitgliedschaft und die Geschäftsanteile frühestens im 10. Jahr nach dem Beitritt zum Geschäftsjahresende, mit einer Kündigungsfrist von einem Jahr, kündbar sind. Eine Auszahlung kann nur erfolgen, soweit damit das Mindestkapital der Genossenschaft nicht unterschritten wird.

Ich bestätige, dass mir vor Unterzeichnung dieser Beitrittserklärung die Satzung der Bürgergenossenschaft Markt Mühlhausen eG i.G. zur Verfügung gestellt wurde. Ich verpflichte mich, die nach Gesetz und Satzung geschuldeten Einzahlungen auf den/die Geschäftsanteil(e) nach Zahlungsaufforderung zu leisten.

Rückgabe bitte bis 20.12.2024.

Ort, Datum \_\_\_\_\_ Unterschrift \_\_\_\_\_

Stand: 24.11.2024

(bitte wenden)

-->

## Beitrittserklärung / Beteiligungserklärung zur Bürgergenossenschaft Markt Mühlhausen eG i.G. (§§ 15, 15a und 15 b GenG)

Zur Anlage meines persönlichen Mitgliedskontos teile ich der Bürgergenossenschaft Markt Mühlhausen eG i.G. folgende Stammdaten mit:

Name: \_\_\_\_\_

Vorname: \_\_\_\_\_

Geburtsdatum: \_\_\_\_\_

Straße, Hausnummer \_\_\_\_\_

PLZ, Wohnort \_\_\_\_\_

Telefon: \_\_\_\_\_

Mobiltelefon: \_\_\_\_\_

Email: \_\_\_\_\_

Bankverbindung für Auszahlungen der Genossenschaft an mich:

- Ich beauftrage die Genossenschaft, mir eventuell künftig zustehende Ansprüche folgendem Konto gutzuschreiben:

IBAN \_\_\_\_\_  
Kontoinhaber \_\_\_\_\_

**Die Genossenschaft weist gemäß Bundesdatenschutzgesetz darauf hin, dass zum Zweck der Mitgliederverwaltung und -betreuung die oben angegebenen Daten in automatisierten Dateien gespeichert, verarbeitet und genutzt werden.**

Ich bin mit der Erhebung, Verarbeitung und Nutzung der oben angegebenen personenbezogenen Daten durch die Genossenschaft zur Mitgliederverwaltung im Wege der elektronischen Datenverarbeitung einverstanden. Mir ist bekannt, dass der Beitrittserklärung ohne dieses Einverständnis nicht stattgegeben werden kann.

Ort, Datum \_\_\_\_\_ Unterschrift \_\_\_\_\_

Stand: 24.11.2024

Betreffende Stellen [ ]  
bitte ankreuzen

# *Bürgergenossenschaft Markt Mühlhausen eG i.G.*



Ihre Fragen  
?

# *Bürgergenossenschaft Markt Mühlhausen eG i.G.*



Vielen Dank

für Ihre Aufmerksamkeit und  
Ihr Interesse.

Wir freuen uns auf Ihren Beitritt!